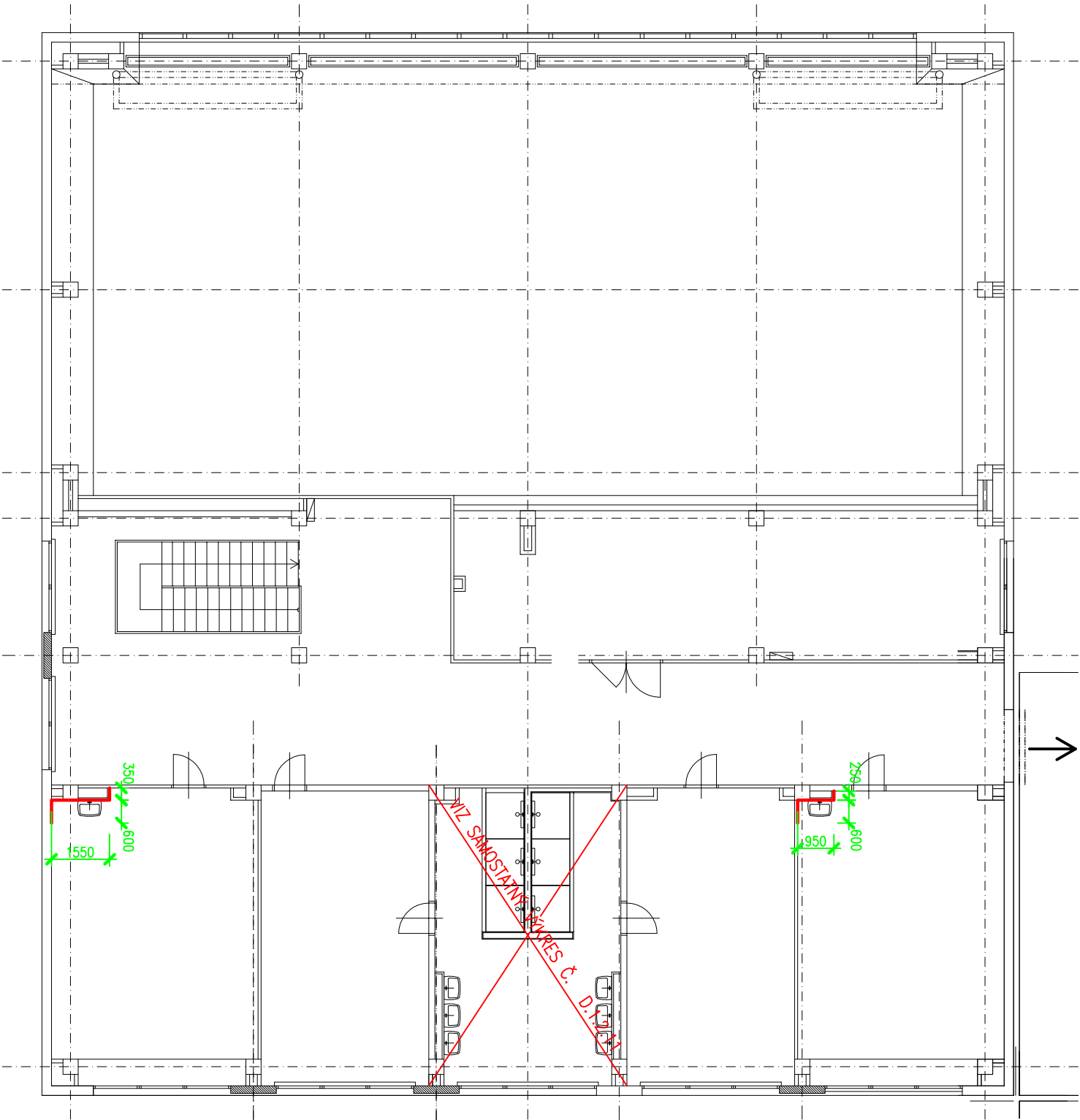
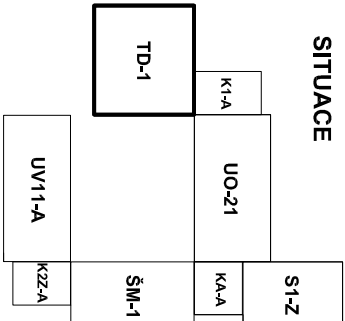


BUDOVA "K1-A"



KERAMICKÝ OBKLAD DO VÝŠKY 1600 MM



D.1.2 STAVEBNĚ KONSTRUKČNÍ ČÁST



VYPRACOVAL:		PROJEKTANT:	
Antonín Žydek		Ing. Dorota Kožušníková	
PODPIS		PODPIS	
AKCE: VÝMĚNA ROZVODŮ ZDRAVOTECHNIKY A OPRAVA SOCIÁLNÍCH ZAŘÍZENÍ V OBJEKTU V ZÁLOMU 1, OSTRAVA-ZABŘEH			
OBSAH: PŮDORYS 1.NP – BUDOVA "TD-1" – OBKLADY		ZAK. Č.: DK/21/01/18/ZTI	
STAVBA: V ZÁLOMU 2948/1, 700 30, OSTRAVA		FORMAT	2 x A4
INVESTOR: MĚSTSKÝ OBVOD OSTRAVA-JIH		DATUM	03-2018
		MĚŘÍTKO	1:150
		STUPEŇ	DPS
		VÝKRES Č.	D.1.2.19